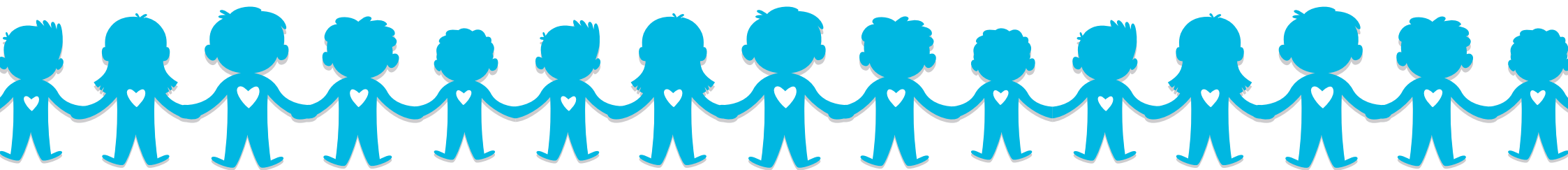




---

# ДЪРЖАВНА АГЕНЦИЯ ЗА ЗАКРИЛА НА ДЕТЕТО





## ОБЛАСТ ВАРНА

№	Област	Местонахождение	Телефон, e-mail	Услуга	Лице за контакт
1	Варна	гр. Варна, ул. „Евлоги Георгиев“ №25	052/82 06 23   dddmui@abv.bg	Дневен център за деца и/или младежи с увреждания	Марияна Христова
2		гр. Аксаково, ул. Михаил Иванов №13	0893 33 13 28   copaksakovo@abv.bg	Център за обществена подкрепа	Ирена Вълчева
3		гр. Варна, ул. „Генерал Колев“ №90	052/30 30 46   copvarna@gmail.com	Център за обществена подкрепа	Татяна Кръстева
4		гр. Варна, ул. „Г. С. Раковски“ №62	052/82 06 94   cop_varna@abv.bg	Център за обществена подкрепа	Румяна Йорданова
5		гр. Варна, ж.к. „Вл. Варненчик“, ул. „Гургулят“ №7	052/52 10 28   cop_vladislavovo@abv.bg	Център за обществена подкрепа	Андреана Русева
6		Гр. Варна, кв. Аспарухово, ул. „Народни будители“ №5, ДКЦ 2, ет. 2	052/91 97 79   cop_asparuhovo@abv.bg	Център за обществена подкрепа	Андреана Русева
7		гр. Провадия, ул. „Ал. Стамболийски“ №30	051/84 30 21   cop_provadia@abv.bg	Център за обществена подкрепа	Свилена Иванова
8		гр. Варна, бул. „Вл. Варненчик“, бл. 23, ет. 1	052/73 14 82   csriradost@abv.bg	Център за социална рехабилитация и интеграция	Силвия Димова
9		гр. Варна, местност „Св. Никола“, вила „Станчов“	052/30 25 17   karindom@karindom.org	Център за социална рехабилитация и интеграция	Мариана Николова
10		гр. Варна, ул. „Сава“ №2	0885 30 00 19   csridnp@abv.bg	Център за социална рехабилитация и интеграция	Евгения Дикова
11		гр. Варна, ж.к. „Вл. Варненчик“ ул. „Панайот Кърджиев“ №5	0897 00 10 71   iris2007@abv.bg	Център за социална рехабилитация и интеграция	Анелия Тимофеева
12		с. Рудник, общ. Долни чифлик	0885 66 26 11   051 533 918   csri_rudnik@abv.bg	Център за социална рехабилитация и интеграция	Гергана Петрова
13		гр. Провадия, ул. „Иван Вазов“ №5	051/84 40 31   0885 000 909   csri_provadia@mail.bg	Център за социална рехабилитация и интеграция	Тихомир Александров



# ИНФОРМАЦИЯ ЗА ДОСТАВЧИЦИ НА СОЦИАЛНИ УСЛУГИ ЗА ДЕЦА/УЧЕНИЦИ

## Център за обществена подкрепа

ул. "Г. Ст. Раковски" № 62, тел.: 052/820-694

Център за обществена подкрепа (ЦОП) е форма на социална услуга, в който се извършват дейности, свързани с превенция на изоставянето, превенция на насилието и отпадане от училище, деинституционализация и реинтеграция на деца, обучение в умения за самостоятелен живот и социална интеграция на деца от резидентна грижа.

Основни направления и дейности: В ЦОП се извършват: социално и психологическо консултиране на деца и семейства в риск; оценяване на родителски капацитет, посредничество в случаи на родителско отчуждение и конфликт при развод/раздяла, оценяване и обучение на бъдещи приемни родители и осиновители, консултиране и подкрепа на деца с поведенчески проблеми, реализиране на социални програми за деца и семейства в риск; мобилна работа.

Предоставянето на социалната услуга цели оказване на комплексна подкрепа на децата в риск и техните семейства. Подкрепата се осъществява чрез прилагане на индивидуални и групови подходи и техники, с цел разширяване на социалните умения и превенция на социалното изключване. Услугата разполага със специалисти - социални работници, психолог, педагог, логопед и др.

## Дневен център за деца и/или младежи с увреждания „Св.Йоан Златоуст“

ул. "Евлоги Георгиев" № 25, тел.: 052/820-693

Дневен център за деца и/или младежи с увреждания (ДЦДМУ) е форма за подкрепа на деца/младежи с трайни увреждания, в които се създават условия за обслужване, отговарящи на ежедневните и рехабилитационните им потребности, както и на потребностите от организация на свободното време. Потребителите се подпомагат от професионалисти с цел социално включване и превенция на настаняването им специализирана институция.

Основни направления и дейности: На потребителите се предоставят комплекс от социални услуги за цялостно обгрижване на децата през деня, свързани със задоволяване на ежедневните им здравни, обучителни и рехабилитационни потребности, организация на свободното време и личните контакти; осигурява професионална подкрепа и помощ в следните направления: психологична интервенция; обучително-възпитателна дейност; двигателна рехабилитация; трудотералия; логопедична терапия; здравни грижи; организация на свободното време А социалните контакти; обучение по индивидуални програми, според възможностите на детето за придобиване на знания и умения в различните сфери; обучение и подкрепа на родители и роднини.

В ДЦДМУ работят специалисти - психолог, социални работници, педагог, логопед, рехабилитатори и др.

### **Център за социална рехабилитация и интеграция**

ул. „Г. Бенковски“ № 6, тел.:052/650-231

Център за социална рехабилитация и интеграция (ЦСРИ) е форма на почасова подкрепа на деца/пълнолетни лица, свързана с извършване на рехабилитация и социални и психологически консултации, съдействие за професионално ориентиране и реализация, възстановяване на умения за водене на самостоятелен живот, изготвяне и осъществяване на индивидуални програми за социално включване, включително за хора със зависимости.

Основни направления и дейности: В ЦСРИ се предоставят дейности улесняващи социалното включване за придобиване на умения за общуване и работа в група; придружаване и подкрепа в организиране на свободното време; професионално ориентиране и подкрепа за формиране на трудови навици; рехабилитация и терапия - двигателна, логопедична, психологическа подкрепа и консултиране; арт-терапия и трудо-терапия; мобилна работа.

В ЦСРИ с потребителите работят социални работници, логопед, психолог, медицински специалист, рехабилитатори и др.

### **Център за работа с деца на улицата „Гаврош“**

ул. „Войнишка“ № 3А, тел.:052/300-229

Център за работа с деца на улицата (ЦРДУ) е комплекс от социални услуги, свързани с превенция на попадането на деца на улицата и отпадане от училище, социална рехабилитация и интеграция на деца, живеещи трайно или частично на улицата, чрез индивидуална работа с детето и неговото семейство, семейно консултиране и подкрепа, медицински и санитарно-хигиенни услуги, ограмотяване на децата, обучение в родителски умения.

Основни направления и дейности: На потребителите се предоставя мобилна работа (социална работа на терен) за идентифициране, локализиране децата на улицата; социална работа за възстановяване и укрепване на връзките между децата и техните семейства и подкрепа за справяне с конфликти в семейните отношения; осигуряване на базови потребности на детето на улицата - хранене, облекло, санитарно - хигиенни материали; психологическа подкрепа на семействата; информиране на децата и техните семейства за правата им, за предстоящите процедури, техния смисъл, последици, за възможностите за подкрепа; за осигуряване връзка между социални, здравни и други универсални услуги чрез своята дейност и работата си в мрежа с други социални услуги, с цел да се осигури органи ационно функциониране на услугите около детето и в общността.

В услугата с децата работят социални работници, възпитатели и медицински специалист.